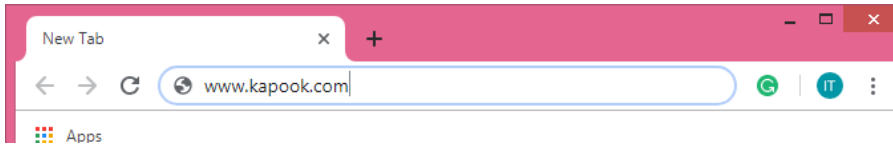


คู่มือการใช้งาน DRU-Internet(ภายใน)

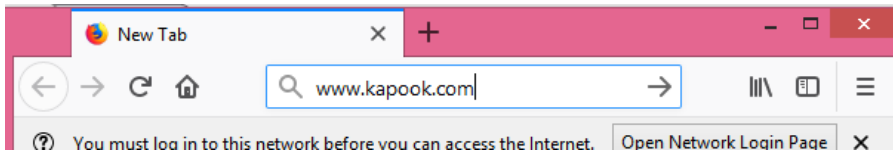
01.เข้า Web Browser ของท่าน



02.เข้าไปที่ URL ที่ไม่มี **https://** แต่เป็น **http://** ขอยกตัวอย่าง เช่น **http://ggg.ggg** หรือ **http://www.kapook.com**



Google Chrome



Firefox

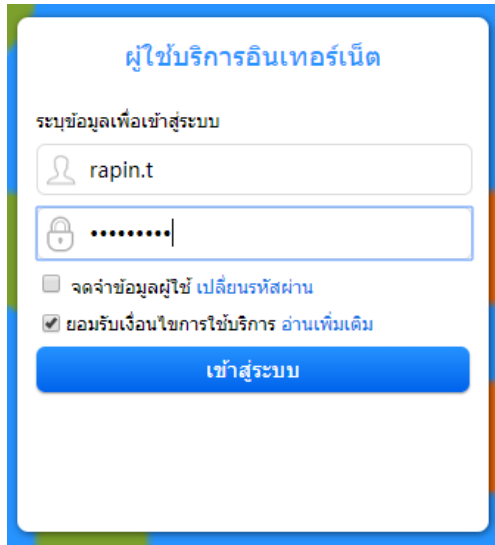


Internet Explore

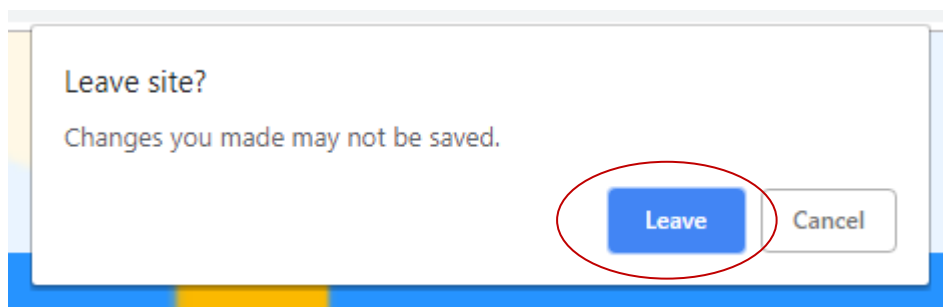
03.จะพบหน้า Authentication เพื่อใส่รหัสยืนยันตัวตน



04.ใส่รหัสยืนยันตัวตนแล้วกดเข้าสู่ระบบ



05.ถ้าหากเป็น Google Chrome จะขึ้นแบบนี้ให้กด Leave



06.ให้ทุกท่านเก็บหน้าไว้เพื่อ Logout (ห้ามปิดเป็นอันขาด) ถ้าจะใช้ให้เปิดแท็บใหม่เท่านั้น



คำถามที่พบบ่อย

ถาม : ทำไมเข้า www.google.com www.Youtube.com ได้ไม่ต้อง Login

ตอบ : ทางเราทำความร่วมมือกับ Google (DRU e -Mail) ทำให้เปิดช่องทางทางเพื่อจะได้ทำงานสะดวก

ถาม : ทำไมเข้าแล้วระยะเวลาในการใช้ได้อยู่ได้ไม่นาน

ตอบ : ทางเราได้กำหนดให้ทุกรหัสผู้ใช้ สามารถเข้าใช้งานอินเทอร์เน็ตพร้อมกันได้แค่ 2 อุปกรณ์เท่านั้น ทำให้เวลาที่ใช้กับอุปกรณ์เกิน 2 เครื่องอาจทำให้ระบบตัดการเข้าใช้ไป 1 เครื่องทันที

หากพบปัญหาอื่นติดต่อเบอร์ภายในที่ 5041, 5043